

Zestawienie pomieszczeń				
Lp.	Nazwa pomieszczenia	Posadzka	Pnetto[m ²]	Pu[m ²]
0/1	WIATROLAP	gres	2,70	2,70
0/2	KOMUNIKACJA	gres	8,40	8,40
0/3	STANOWISKA WOZÓW BOJOWYCH	gres	181,90	181,90
0/4	MAGAZYN PODRĘCZNY	gres	17,30	17,30
0/5	WĘZEL C.O.	gres	5,10	5,10
0/6	PRZEDSIONEK	gres	2,30	2,30
0/7	ŁAZIENKA	gres	8,40	8,40
0/8	WC	gres	1,40	1,40
0/9	POMIESZCZENIE GOSPODARCZE	gres	20,90	20,90
POWIERZCHNIA NETTO / UŻYTKOWA RAZEM:			248,40	248,40

LEGENDA

Wc - miska ustępowa

Um - umywalka

Na - natrysk

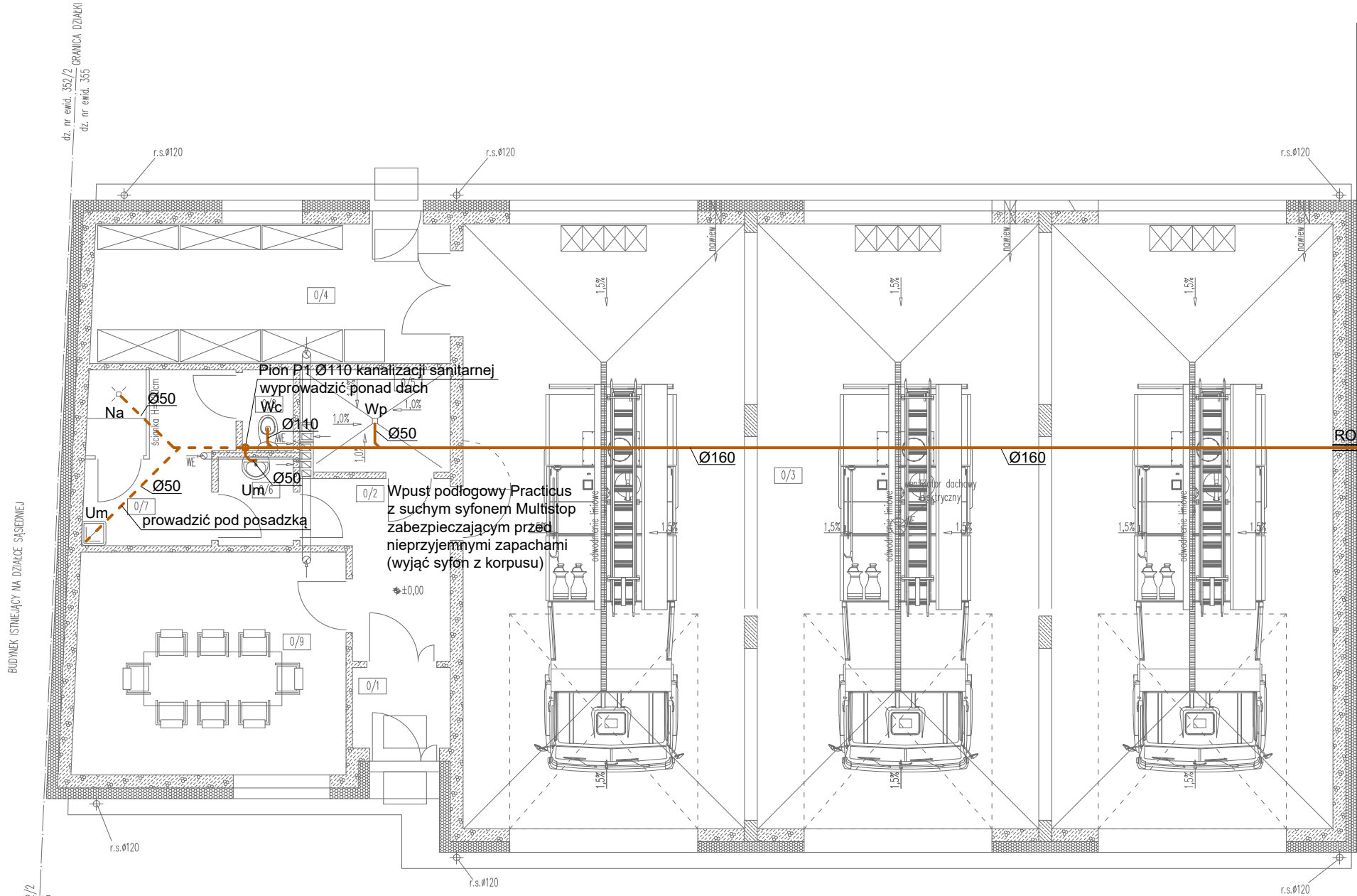
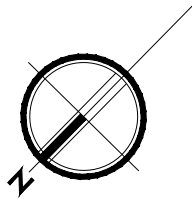
Wp - wpust podłogowy

RO - rura ochronna

Proj. przewód kanalizacji sanitarnej PVC prowadzony w warstwie podposadzkowej

Odprowadzenie ścieków kanalizacji sanitarnej z projektowanego budynku do istniejącej kanalizacji sanitarnej budynku istniejącego.

Do instalacji wewnętrznej kanalizacji sanitarnej istniejącego budynku PVC 160



UWAGI:

Projektuje się kanalizację sanitarną z PVC. Kanalizację sanitarną pod posadzką projektuje się z rur PVC. Przewody prowadzone przez przegrody budowlane prowadzić w rurach ochronnych. Wszystkie elementy instalacji wewnętrznych należy umieszczać w brzdach lub obudować. Piony kanalizacyjne można obudować np. płytami kartonowo - gipsowymi. Piony kanalizacyjne Ø 110 wyprowadzone ponad dach zakończyć rurami wywiewnymi Ø160. Na pionach kanalizacyjnych przed ich przejściem w przewody odpływowe zamontować rewizje z zapewnieniem do nich dostępu w trakcie eksploatacji. W przypadku wystąpienia nieprzewidzianej kolizji należy przeprowadzić korektę instalacji pod nadzorem projektanta i/lub inspektora nadzoru.

W przypadku wystąpienia kolizji należy przeprowadzić korektę pod nadzorem projektanta.

PRACOWNIA ARCHITEKTONICZNA				nr rys.	S2
K8 Katarzyna Adamowska				skala	1:100
77-300 Częstochów ul. Romualda Traugutta 13 tel: +48 509-526-626 e-mail: k8adamowska@gmail.com					
obiekt	DOBUDOWA 3 STANOWISK WOZÓW BOJOWYCH ORAZ ZAPLECZA SOCJALNO-GOSPODARCZEGO DO BUDYNKU REMIZY STRAŻACKIEJ ORAZ ROZBIÓRKA CZĘŚCI ISTNIEJĄCEGO BUDYNKU OSP				
adres inwestycji	77-310 DEBRZNO, UL. MIŁA 8 DZ. NR EWD. 353, 355 i 356/4				
temat rys.	RZUT PRZYZIEMIA – instalacja kanalizacji sanitarnej				
wykonat	branża	imię i nazwisko, uprawnienia	data		podpis
projektant	sanitarna	mgr inż. DANIEL WIŚNIEWSKI upr. bud. w specjalności instalacji sanitarnych do projektowania bez ograniczeń KUP/0152/PWOS/13	30 czerwca 2018r.		
sprawdzający	sanitarna	mgr inż. JAN WIŚNIEWSKI upr. bud. w specjalności instalacji sanitarnych do projektowania bez ograniczeń KUP/0053/P005/11	30 czerwca 2018r.		
asystent projektanta	sanitarna	mgr inż. JUSTYNA WITKOWSKA	30 czerwca 2018r.		